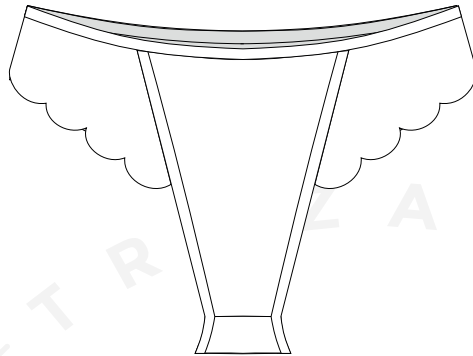




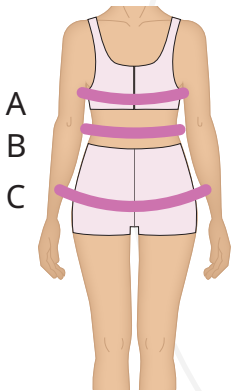
BOMBACHA LESS ROSA

Talle 2 gratis

**MEDIR
2X2CM**



Guía de talles



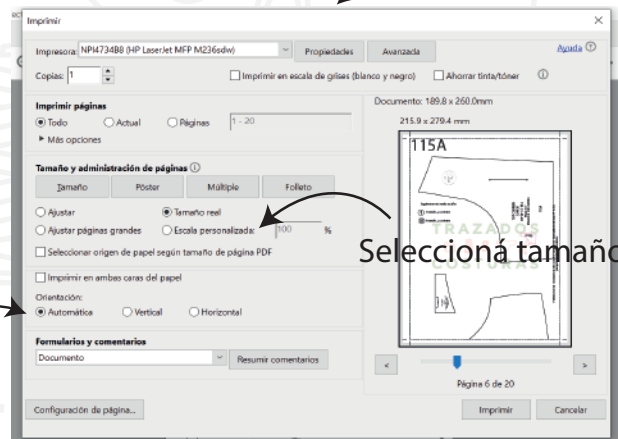
Talle	Cadera (C)
1	85
2	90
3	95
4	100
5	105
6	110
7	115
8	120
9	125
10	130
11	135
12	140

IMPRESION Y ARMADO

Se recomienda imprimir una hoja verificar la escala midiendo este cuadradito y si es correcto, imprimir las demás páginas.

Papel A4, escala real o 100%

Elegí tu impresora



Seleccioná tamaño real

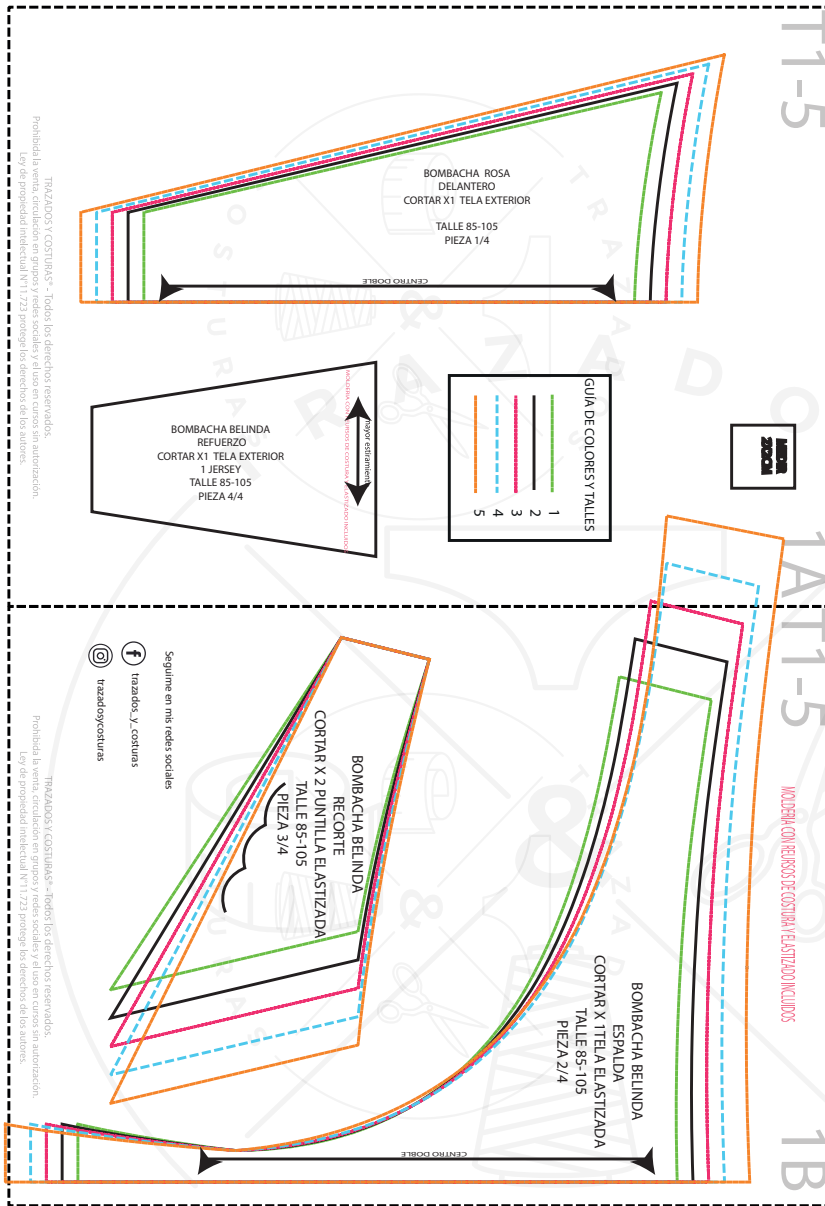
Seleccioná orientación automática

IMPORTANTE

Recordá que la tabla de talles es orientativa y la moltería posee una reducción del 20% en el ancho y 10% en el largo.

Una vez que realices la muestra con el tejido que elijas, compará tu prenda con la tabla para verificar que el talle coincida y en caso de haber diferencias reasignás los talles. Puede pasar que un talle 2 en un tejido que estira mucho funcione como 3 o que si estira muy poco funcione como 1.

PLANO DE ARMADO



Seguirme en mis redes sociales



trazados_y_costuras



trazadosycosturas

Recomendaciones:

Tejidos elastizados como, jackard, algodón con elastano. Puntilla elastizada, jersey de algodón para el refuerzo.

Avíos

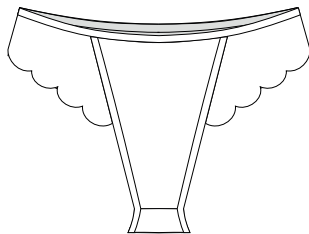
Elástico partido. 1 Moño.

TODOS LOS RECURSOS DE COSTURA ESTÁN INCLUIDOS

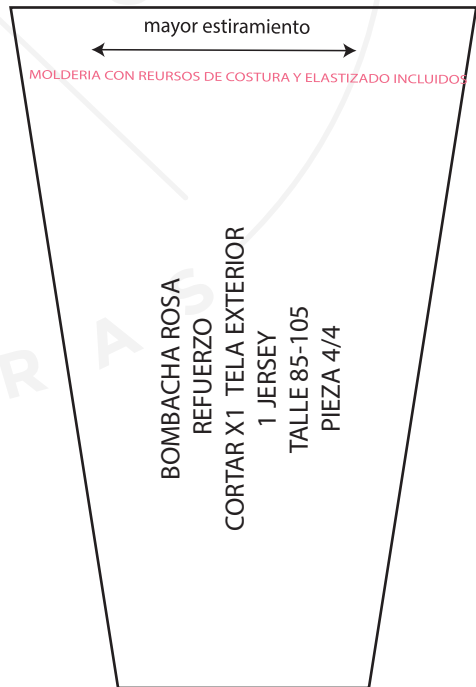
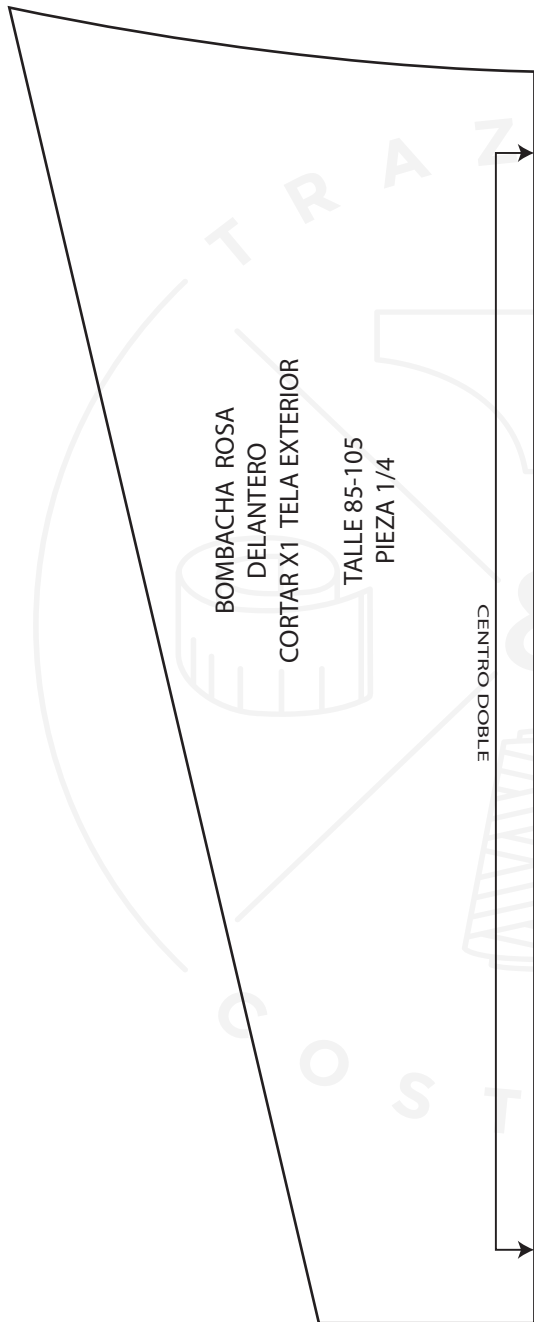
TRAZADOS Y COSTURAS® - Todos los derechos reservados.

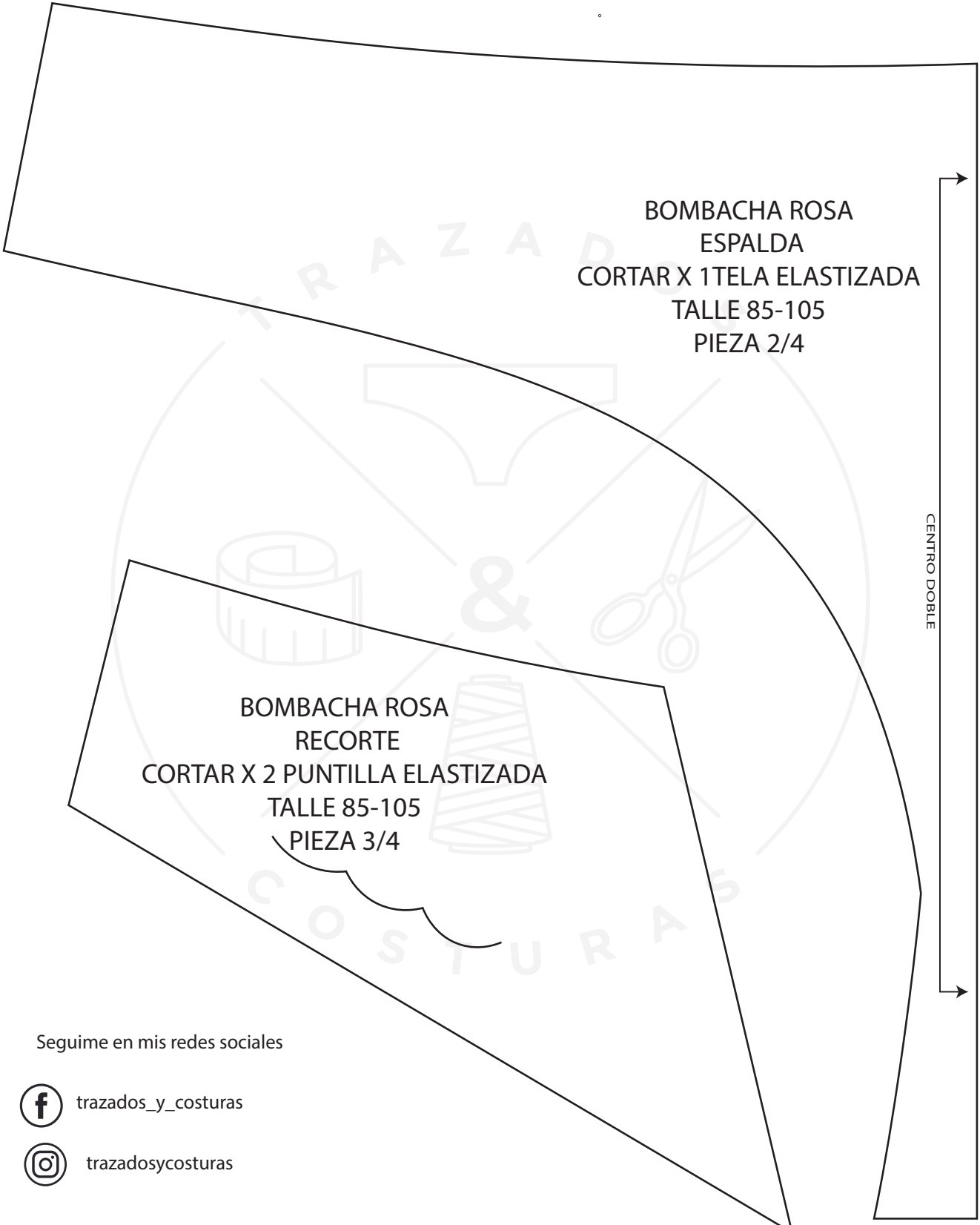
Prohibida la venta, circulación en grupos y redes sociales y el uso en cursos sin autorización.

Ley de propiedad intelectual N°11.723 protege los derechos de los autores.



**MEDIR
2X2CM**







BOMBACHA ROSA
ESPALDA
CORTAR X 1 TELA ELASTIZADA
TALLE 85-105
PIEZA 2/4

BOMBACHA ROSA
RECORTE
CORTAR X 2 PUNTILLA ELASTIZADA
TALLE 85-105
PIEZA 3/4

CENTRO DOBLE

Seguime en mis redes sociales

 trazados_y_costuras

 trazadosycosturas